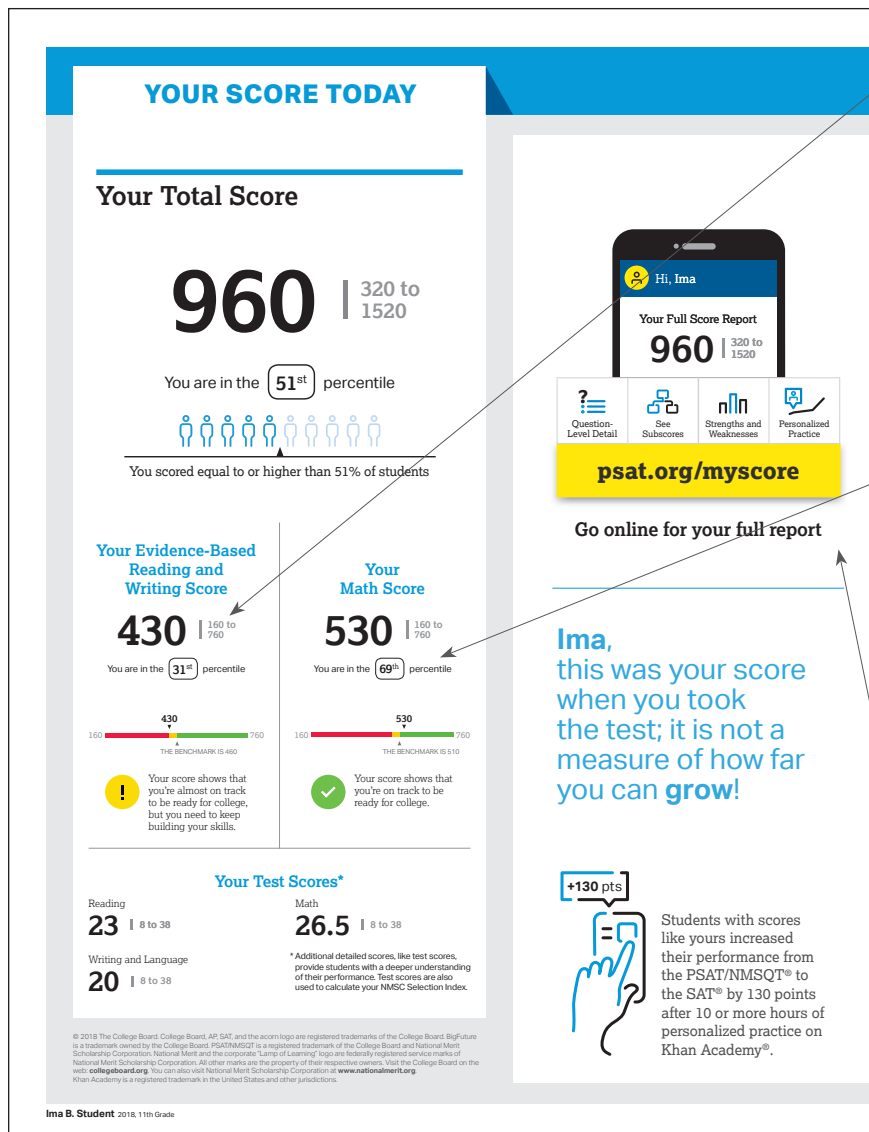


TUTORIAL PARA PADRES

Explicación sobre Resultados
de 2018 PSAT/NMSQTEstudio de caso: Informe de la puntuación de PSAT/NMSQT de la
estudiante Ima B.

Examina el ejemplo del informe de puntuación de la estudiante Ima B. a continuación y en el reverso. Usa la información para que te ayude a interpretar el Informe de puntuación de PSAT/NMSQT® de tu estudiante.



¿Cuál es la puntuación de Ima?

La puntuación de Ima en Lectura y Redacción Basada en Evidencia es 430, y en Matemática es 530. En Lectura y Redacción Basada en Evidencia, la puntuación de Ima se acerca a la referencia, pero ella no se encuentra encaminada para la preparación universitaria. Sin embargo, en Matemáticas Ima supera la referencia y se encuentra encaminada. Las puntuaciones de prueba, las puntuaciones de pruebas cruzadas y las subpuntuaciones pueden proporcionarle a Ima una mejor comprensión de las áreas donde tiene que trabajar.

¿Cuáles son los percentiles de la puntuación de Ima?

Como Ima está en 11.º grado, los percentiles comparan sus puntuaciones con las de todos los estudiantes de 11.º grado en la nación. En Lectura y Redacción Basada en Evidencia, Ima alcanzó una puntuación tan buena o superior a la del 31% de un grupo representativo a nivel nacional de estudiantes de nivel avanzado. En Matemática, alcanzó una puntuación tan buena o superior a la del 69% de un grupo representativo a nivel nacional de estudiantes de nivel avanzado. Se pueden consultar percentiles adicionales en el informe de puntuación en línea de Ima.

¿Cómo puede ver su informe completo Ima?

Ima puede visitar psat.org/myscore para ver su informe de puntuación completo, para ver cómo prepararse para el examen SAT®, y para ver su potencial para el curso AP®.

YOUR PATH TOMORROW

Here's what else is waiting for you online:

- A link to free personalized practice on Khan Academy**
Share your scores with Khan Academy to get your personalized practice.
- A list of the challenging courses you're ready for**
Congrats! Your scores show you're ready to succeed in AP® courses.
- Your customized starter college list**
Check out the tools at BigFuture™ to kick-start your college plans.

SAT Don't forget!
Register to take the SAT ahead of college application deadlines in spring of junior year and fall of senior year.

NATIONAL MERIT SCHOLARSHIP CORPORATION

Your NMSC Selection Index
139

NMSC uses a Selection Index score based on PSAT/NMSQT scores as an initial screen of students who enter its scholarship programs. The Selection Index score is double the sum of your Reading, Writing and Language, and Math Test scores.

Eligibility Information
You meet entry requirements for the 2020 National Merit Scholarship Program and your Selection Index score will be considered among 1.6 million program entrants.

If your Selection Index places you among the 50,000 high scorers who qualify for National Merit Scholarship Program recognition, you will be notified next September when qualifying Selection Index scores will be made available.

Entry Requirements
Information you provided on your answer sheet:
High school student: **YES**
Year to complete high school and enroll full time in college: **2020**
Total years to be spent in grades 9-12: **4**

National Merit Scholarship Corporation
National Merit Scholarship Corporation (NMSC) conducts the National Merit® Scholarship Program, an academic competition for recognition and college scholarships.
To designate students who qualify for recognition in its 2020 competition, NMSC will consider the 2018 PSAT/NMSQT® Selection Index scores of some 1.6 million test takers (usually high school juniors) who meet program entry requirements. For more information, please visit: www.nationalmerit.org
If any of your responses to NMSC's "Entry Requirements" questions are inaccurate or there has been a change in plans that may affect program entry, write immediately to:
**National Merit Scholarship Corporation
Attn: Scholarship Administration
1560 Sherman Avenue, Suite 200
Evanston, IL 60201-4897**
Include your name and home address along with your high school name, address, and six-digit code number.

Ima B. Student 2018, 11th Grade

Informe de puntuación

¿Cuáles son los próximos pasos de Ima?

Cuando Ima acceda a su informe de puntuación completo en psat.org/myscore, también podrá realizar práctica personalizada gratuita en Khan Academy®, ver su potencial para los cursos AP y usar los recursos de planificación para la universidad y la carrera profesional en BigFuture™.

¿Ima podrá ingresar al Programa de Becas National Merit?

Ima tiene una puntuación del Índice de Selección de NMSC de 139, que es el doble de la suma de las puntuaciones de la prueba de Lectura (23), la prueba de Redacción y Lengua (20) y la prueba de Matemática (26.5). Esta puntuación del Índice de Selección es utilizada por National Merit Scholarship Corporation para designar a los estudiantes que serán reconocidos en su Programa de Becas National Merit®.

Si aparece un asterisco al lado de la puntuación de Ima, significa que no cumplió los requisitos de ingreso al programa o que su puntuación se proporcionó con fines de orientación solamente y no se considerará en el Programa de Becas National Merit. En este caso, Ima cumple con los requisitos de ingreso y será reconocida si su puntuación la coloca entre las 50 000 puntuaciones más altas. Para conocer los requisitos de ingreso y obtener información sobre los pasos en la competencia, consulta la *Guía del estudiante de PSAT/NMSQT de 2018* o visita www.nationalmerit.org.

¿Cuándo debería tomar el SAT Ima?

Como estudiante de tercer año, Ima debe comenzar a planificar cuándo tomará el SAT. La mayoría de los estudiantes presentan el SAT por primera vez en tercer año. Al planificar ahora, Ima puede asegurarse de tener tiempo suficiente para practicar para el SAT. Puede utilizar los recursos de práctica en psat.org/myscore.

¿Cómo puede aprender de sus respuestas Ima?

Mediante el informe de puntuación en su libro de pruebas de PSAT/NMSQT, Ima puede ver las preguntas reales, las respuestas correctas y el nivel de dificultad junto a sus propias respuestas. Puede usar su informe de puntuación en línea para revisar las preguntas que respondió incorrectamente o las que omitió, y ver explicaciones detalladas de las respuestas.

ACLARACIÓN: Para estudiantes de escuelas que participan en el estudio de administración o grupo de investigación de la prueba del sábado 13 de octubre, las preguntas, respuestas y explicaciones de respuestas reales no se proporcionarán, y el informe de puntuación no incluirá la columna de la respuesta correcta.

Your Question-Level Feedback

QUESTIONS OVERVIEW

| READING | WRITING AND LANGUAGE | MATH - CALCULATOR | MATH - NO CALCULATOR |
|----------------------|----------------------|----------------------|----------------------|
| 47 Total Questions | 44 Total Questions | 31 Total Questions | 17 Total Questions |
| 21 Correct Answers | 17 Correct Answers | 15 Correct Answers | 10 Correct Answers |
| 25 Incorrect Answers | 26 Incorrect Answers | 14 Incorrect Answers | 7 Incorrect Answers |
| 1 Omitted Answers | 1 Omitted Answers | 2 Omitted Answers | 0 Omitted Answers |

KEY

- Correct
- Omitted
- Unscorable
- Multi-choice/incorrect
- Easy Question
- Medium Question
- Hard Question
- Easy Question Missed*

***Tip: A great way to start improving check out the easy questions you missed first.**

READING

| Question # | Correct | Your Answer | Difficulty |
|------------|---------|-------------|------------|
| 1 | A | A | Easy |
| 2 | B | A | Medium |
| 3 | B | A | Medium |
| 4 | B | A | Medium |
| 5 | C | A | Medium |
| 6 | D | A | Medium |
| 7 | B | A | Medium |
| 8 | A | A | Medium |
| 9 | D | A | Medium |
| 10 | A | A | Medium |
| 11 | D | C | Medium |
| 12 | D | B | Medium |
| 13 | D | A | Medium |
| 14 | A | X | Medium |
| 15 | C | B | Medium |
| 16 | B | C | Medium |
| 17 | D | C | Medium |
| 18 | B | D | Medium |
| 19 | A | A | Medium |
| 20 | C | A | Medium |
| 21 | B | D | Medium |
| 22 | D | A | Medium |
| 23 | B | D | Medium |
| 24 | D | A | Medium |
| 25 | C | A | Medium |
| 26 | B | A | Medium |
| 27 | B | C | Medium |
| 28 | A | C | Medium |
| 29 | D | A | Medium |
| 30 | B | A | Medium |
| 31 | D | A | Medium |
| 32 | A | A | Medium |
| 33 | C | A | Medium |
| 34 | A | B | Medium |
| 35 | A | B | Medium |
| 36 | C | D | Medium |
| 37 | B | C | Medium |
| 38 | C | D | Medium |
| 39 | C | A | Medium |
| 40 | C | A | Medium |
| 41 | B | A | Medium |
| 42 | B | A | Medium |
| 43 | A | B | Medium |
| 44 | A | A | Medium |
| 45 | A | C | Medium |
| 46 | D | A | Medium |
| 47 | C | B | Medium |

WRITING AND LANGUAGE

| Question # | Correct | Your Answer | Difficulty |
|------------|---------|-------------|------------|
| 1 | D | C | Medium |
| 2 | B | A | Medium |
| 3 | C | D | Medium |
| 4 | C | A | Medium |
| 5 | B | D | Medium |
| 6 | B | X | Medium |
| 7 | A | D | Medium |
| 8 | B | C | Medium |
| 9 | A | B | Medium |
| 10 | D | A | Medium |
| 11 | D | A | Medium |
| 12 | B | A | Medium |
| 13 | C | A | Medium |
| 14 | C | B | Medium |
| 15 | D | A | Medium |
| 16 | B | A | Medium |
| 17 | B | D | Medium |
| 18 | A | A | Medium |
| 19 | B | A | Medium |
| 20 | C | D | Medium |
| 21 | A | A | Medium |
| 22 | A | B | Medium |
| 23 | C | B | Medium |
| 24 | D | C | Medium |
| 25 | C | D | Medium |
| 26 | A | A | Medium |
| 27 | A | D | Medium |
| 28 | B | B | Medium |
| 29 | A | A | Medium |
| 30 | C | B | Medium |
| 31 | D | A | Medium |
| 32 | B | A | Medium |
| 33 | D | A | Medium |
| 34 | D | B | Medium |
| 35 | D | A | Medium |
| 36 | B | A | Medium |
| 37 | C | D | Medium |
| 38 | A | A | Medium |
| 39 | C | A | Medium |
| 40 | D | A | Medium |
| 41 | D | B | Medium |
| 42 | A | D | Medium |
| 43 | C | B | Medium |
| 44 | B | C | Medium |

MATH - CALCULATOR

| Question # | Correct | Your Answer | Difficulty |
|------------|---------|-------------|------------|
| 1 | B | C | Medium |
| 2 | A | A | Medium |
| 3 | B | A | Medium |
| 4 | D | A | Medium |
| 5 | B | C | Medium |
| 6 | A | A | Medium |
| 7 | B | A | Medium |
| 8 | C | B | Medium |
| 9 | A | A | Medium |
| 10 | D | C | Medium |
| 11 | D | A | Medium |
| 12 | A | A | Medium |
| 13 | B | A | Medium |
| 14 | C | A | Medium |

MATH - CALCULATOR

| Question # | Correct | Your Answer | Difficulty |
|------------|---------|-------------|------------|
| 1 | B | C | Medium |
| 2 | A | A | Medium |
| 3 | B | A | Medium |
| 4 | D | A | Medium |
| 5 | B | C | Medium |
| 6 | A | A | Medium |
| 7 | B | A | Medium |
| 8 | C | B | Medium |
| 9 | A | A | Medium |
| 10 | D | C | Medium |
| 11 | D | A | Medium |
| 12 | A | A | Medium |
| 13 | B | A | Medium |
| 14 | C | A | Medium |
| 15 | D | C | Medium |
| 16 | B | C | Medium |
| 17 | D | A | Medium |
| 18 | B | A | Medium |
| 19 | C | A | Medium |
| 20 | B | A | Medium |
| 21 | D | C | Medium |
| 22 | D | C | Medium |
| 23 | D | B | Medium |
| 24 | C | B | Medium |
| 25 | B | A | Medium |
| 26 | D | A | Medium |
| 27 | D | A | Medium |
| 28 | 65 | 65 | Medium |
| 29 | 0, 12 | 0, 12 | Medium |
| 30 | 1368 | 1368 | Medium |
| 31 | 55 | 55 | Medium |

MATH - NO CALCULATOR

| Question # | Correct | Your Answer | Difficulty |
|------------|---------|-------------|------------|
| 1 | D | A | Medium |
| 2 | A | C | Medium |
| 3 | B | A | Medium |
| 4 | C | B | Medium |
| 5 | C | A | Medium |
| 6 | B | A | Medium |
| 7 | A | A | Medium |

Ima B. Student 2018, 11th Grade

psat.org/myscore

Go online for your full report

Strengths and Weaknesses

Personalized Practice

Informe de puntuación